

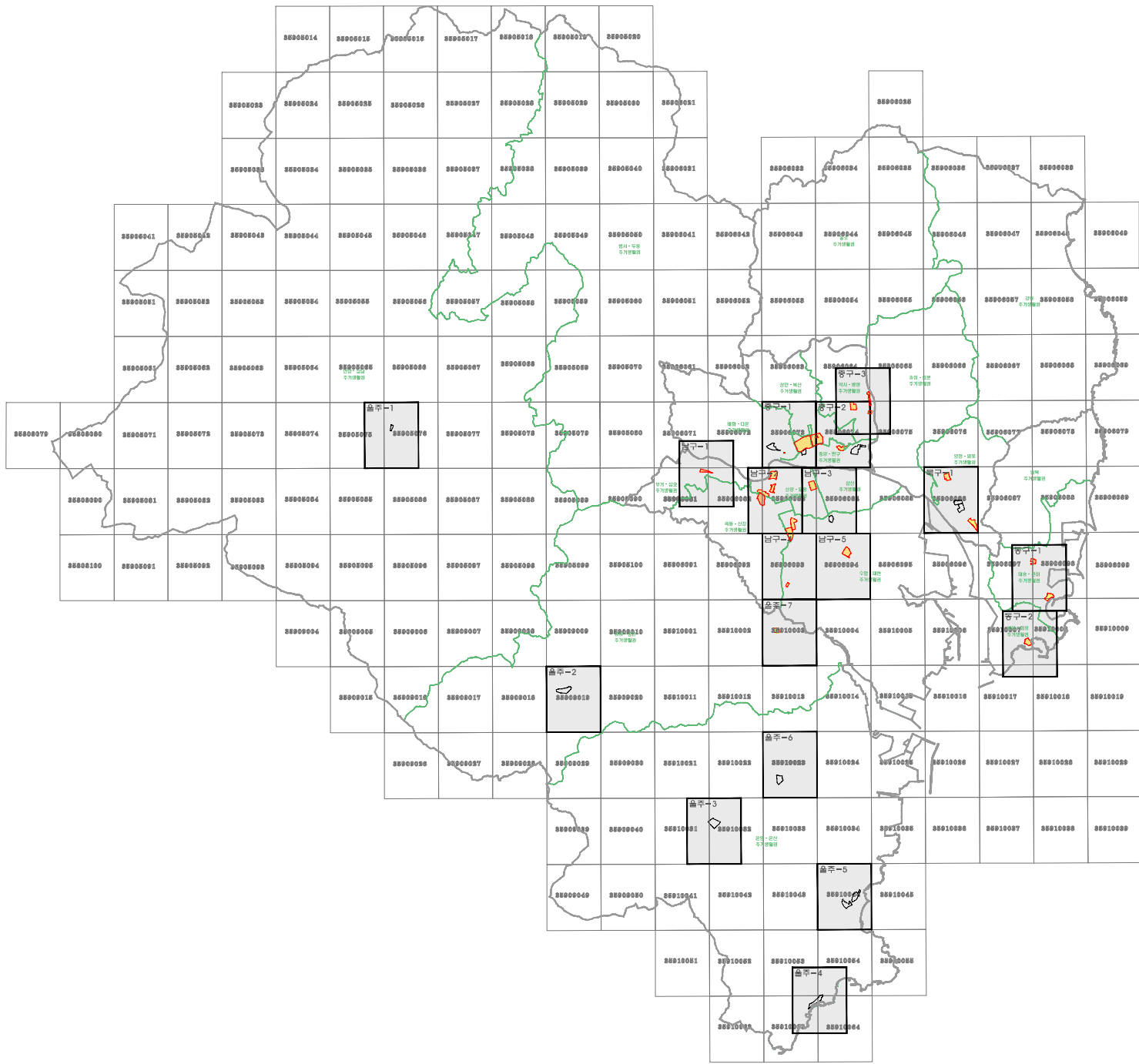


2030년 울산광역시 도시·주거환경정비기본계획

정비예정구역도

2021. 2.

2030년 울산 도시주거환경정비기본계획 INDEX

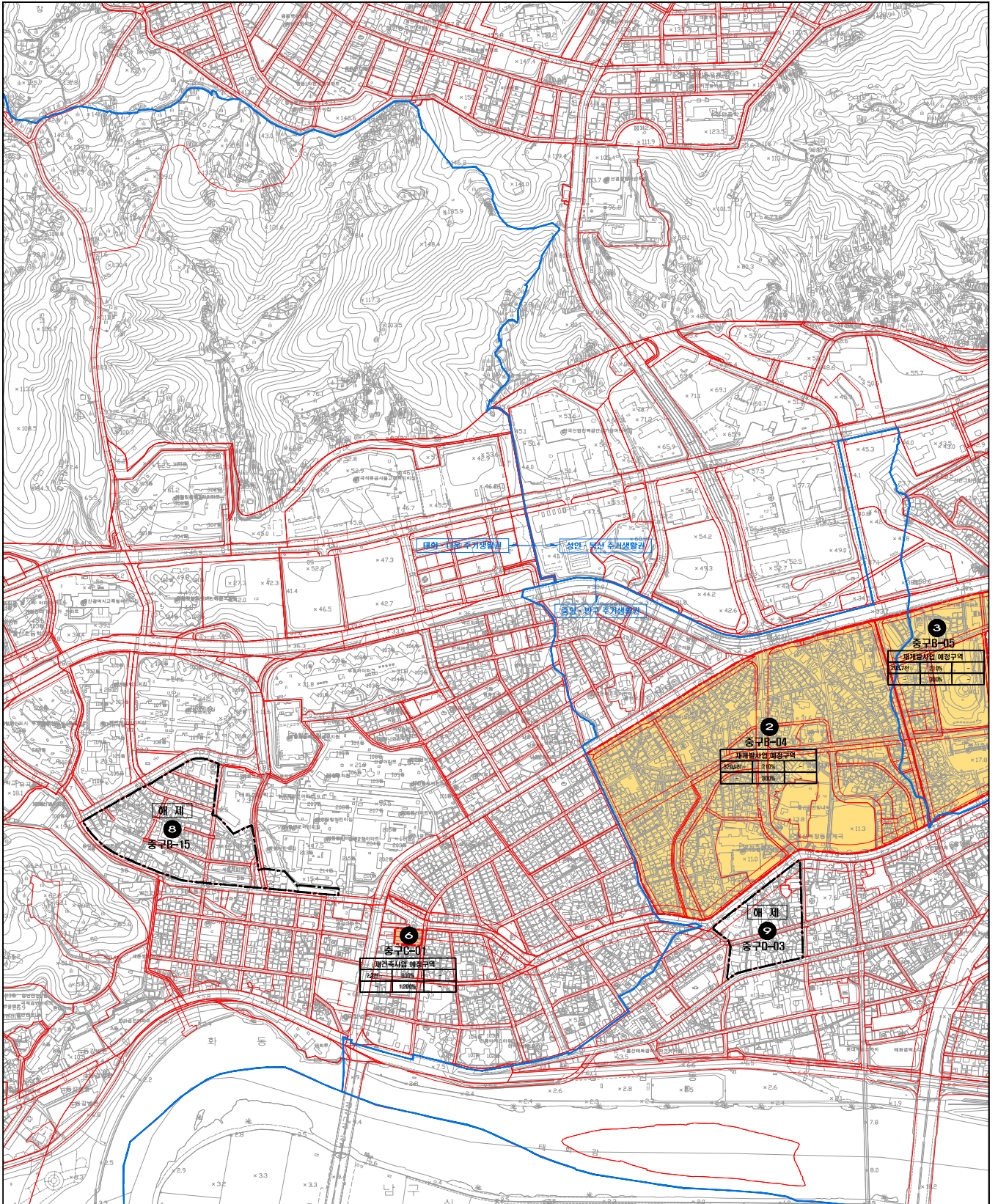


1. 중 구

(단위 : 천㎡, %)

구분	번호	구역명	사업유형	지구명	위 치	면 적	기준 용적률	최대허용 용적율	비 고
기정	1	A-04	주거환경	산전	동동 421 일원	53.0	200	250	정비구역 지정
기정	2	B-04	재개발	교동	교동 190-4 일원	329.9	210	300	사업시행인가
기정	3	B-05	재개발	복산1	복산동 460-72 일원	204.1	210	300	착공
기정	4	B-10	재개발	학생2	학생동 39 일원	59.3	210	250	추진위 승인
기정	5	B-11	재개발	남외	남외동 52-4 일원	71.7	210	250	추진위 승인
기정	6	C-01	재건축	동원	우정동 284-1 일원	2.3	800	1,200	추진위 승인
해제	7	B-12	재개발	반구3	반구동 454-1 일원	112.9	210	250	미추진
해제	8	B-15	재개발	유곡	유곡동 114 일원	73.7	212	253	미추진
해제	9	D-03	재개발	성남	성남동 155 일원	32.0	800	1,200	미추진

종구-1

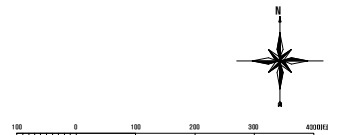


< 색 인 도 >

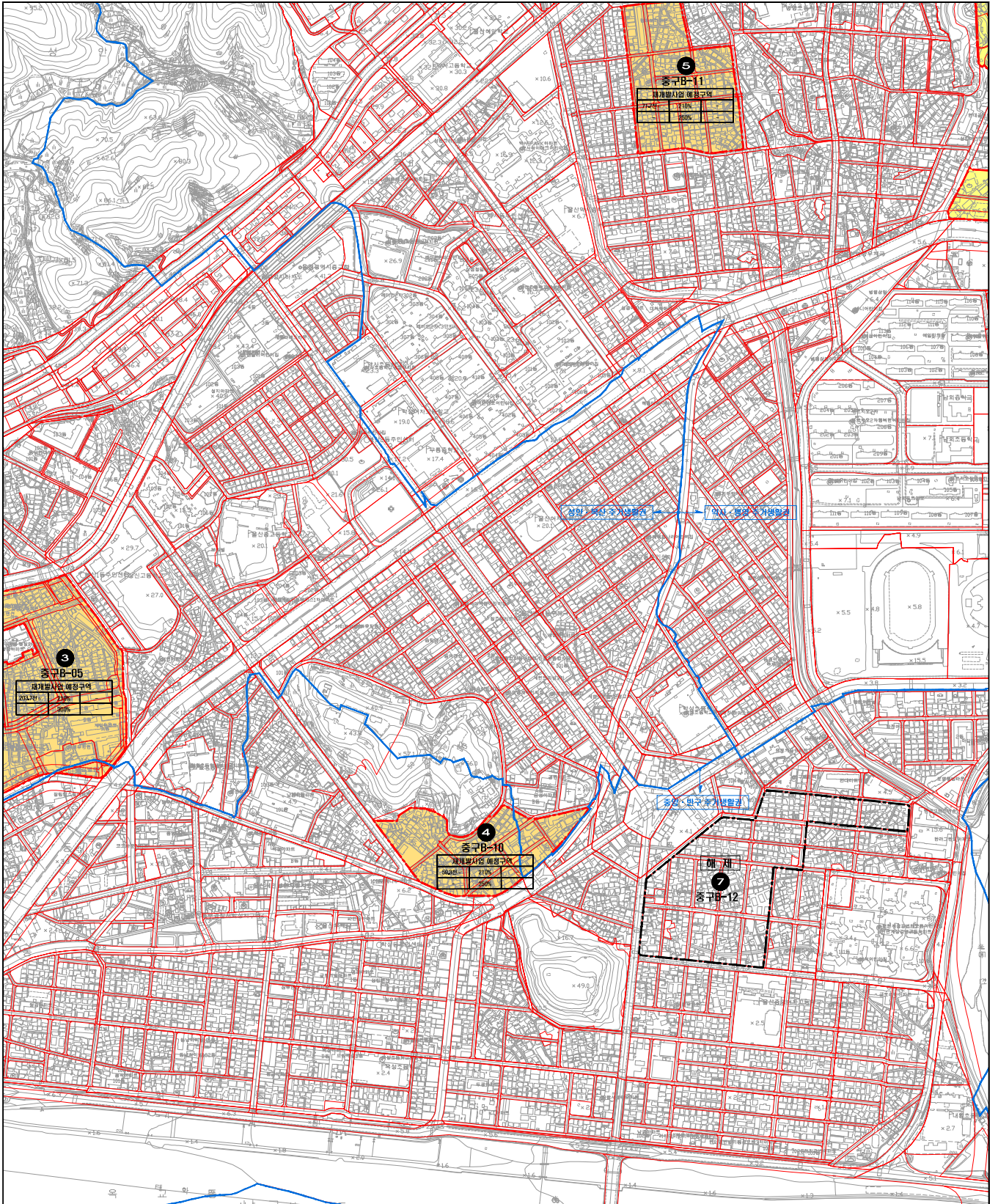


- 주거환경개선사업 예정구역
- 재개발사업 예정구역
- 재건축사업 예정구역

사업유형		
구역면적(천㎡)	기존용적률(%)	건폐율(%)
최고최저높이	이용용적률(%)	-



중구-2



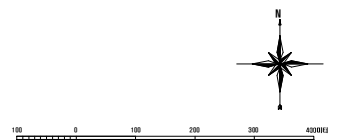
< 색 인도 >



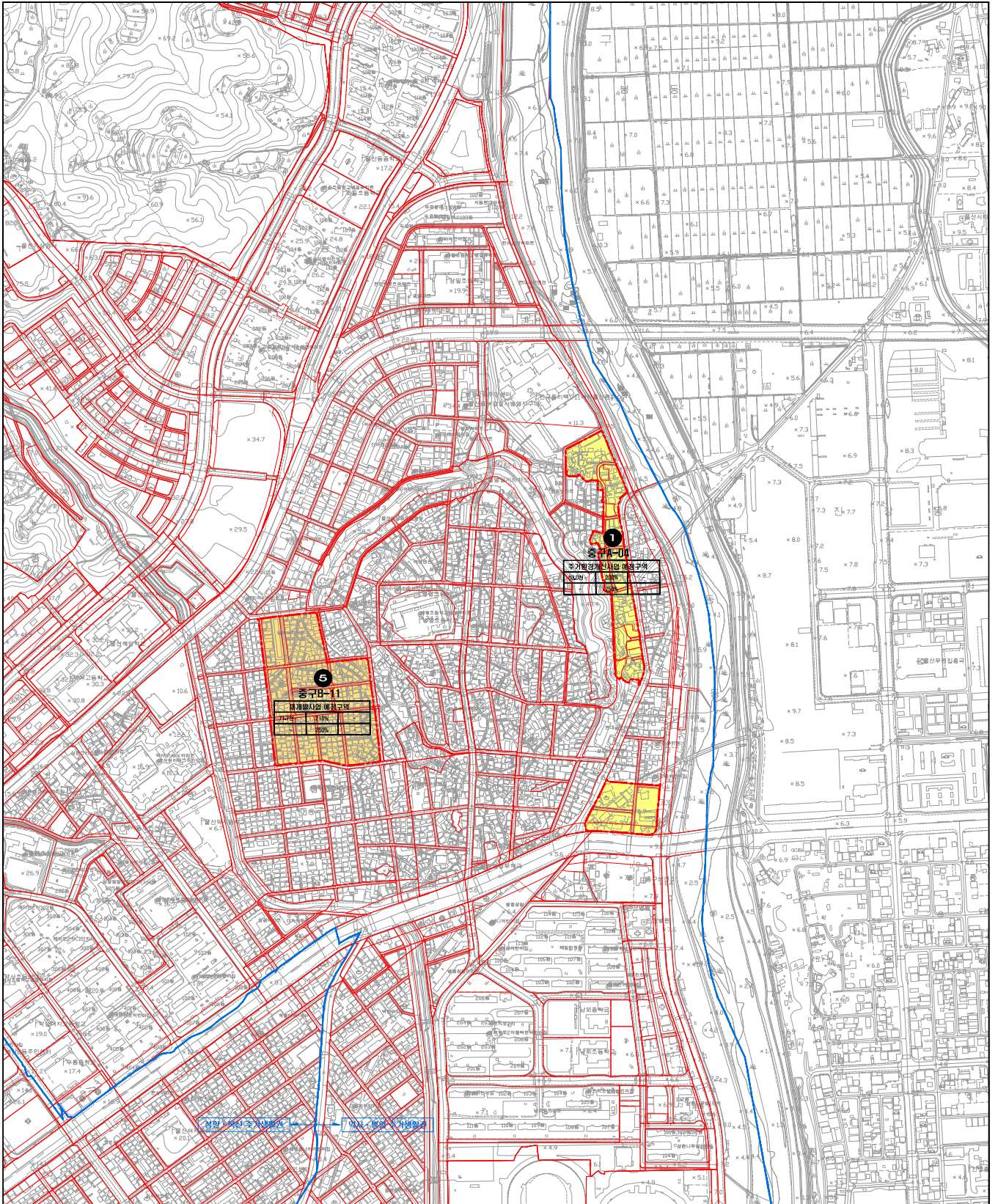
범 례

- 주거환경개선사업 예정구역
- 재개발사업 예정구역
- 재건축사업 예정구역

구역면적(천㎡)	사업유형	
	기준용적률(%)	건폐율(%)
최고최저높이	이용용적률(%)	-



종구-3



<색인도>



범례

- 주거환경개선사업 예정구역
- 재개발사업 예정구역
- 재건축사업 예정구역

구역면적(천㎡)	사업유형	
	기존용적률(%)	건폐율(%)
최고최저높이	이용용적률(%)	-

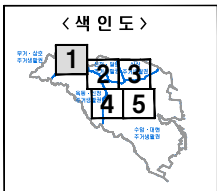
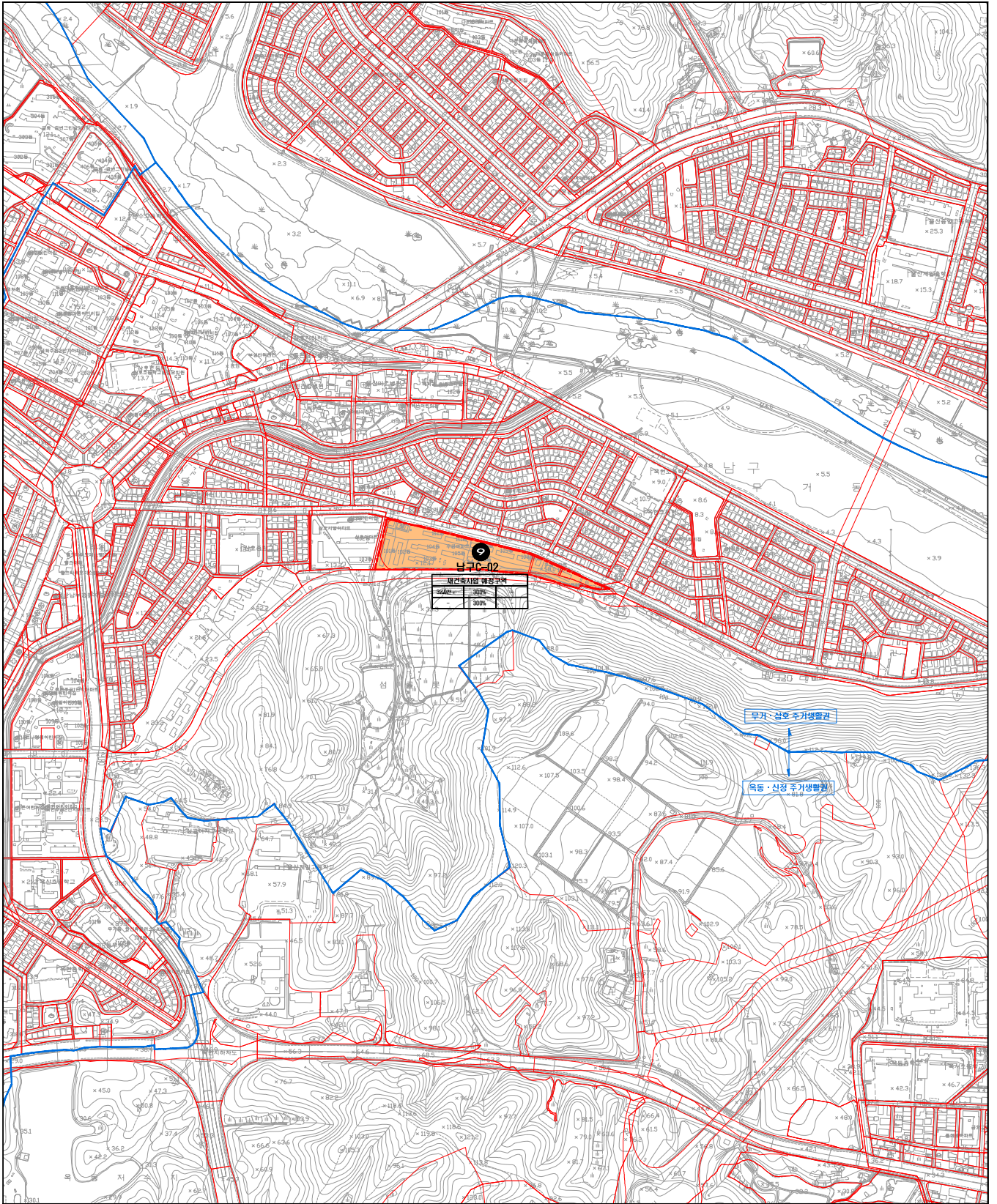


2. 남 구

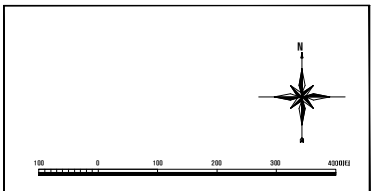
(단위 : 천㎡, %)

구분	번호	구역명	사업유형	지구명	위 치	면 적	기존 용적률	최대허용 용적율	비 고
기정	1	A-01	주거환경	상개	상개동 154-1 일원	14.1	200	250	정비구역 지정
기정	2	B-01	재개발	이휴정	신정동 1441-6 일원	84.8	210	250	추진위 승인
기정	3	B-02	재개발	남산1	신정동 1316-33 일원	45.8	210	250	추진위 승인
기정	4	B-04	재개발	남산3	신정동 1586 일원	66.0	210	250	정비예정구역
기정	5	B-07	재개발	동서 오거리	신정4동 880-9 일원	81.9	210	300	정비구역 지정
기정	6	B-08	재개발	두왕	신정4동 901-3 일원	110.8	210	300	관리처분인가
기정	7	B-14	재개발	송화3	야음동 350-5 일원	90.8	212	300	관리처분인가
기정	8	B-16	재개발	비단	신정동 135-9 일원	85.1	210	250	추진위 승인
기정	9	C-02	재건축	삼호	무거1동 1184-1 일원	32.9	300	300	관리처분인가
기정	10	C-03	재건축	동산	신정2동 1622-1 일원	110.8	210	250	정비구역 지정
해제	11	B-18	재개발	도산	야음2동 560-6 일원	42.0	220	266	미추진

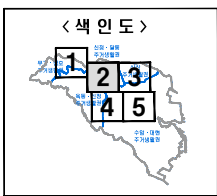
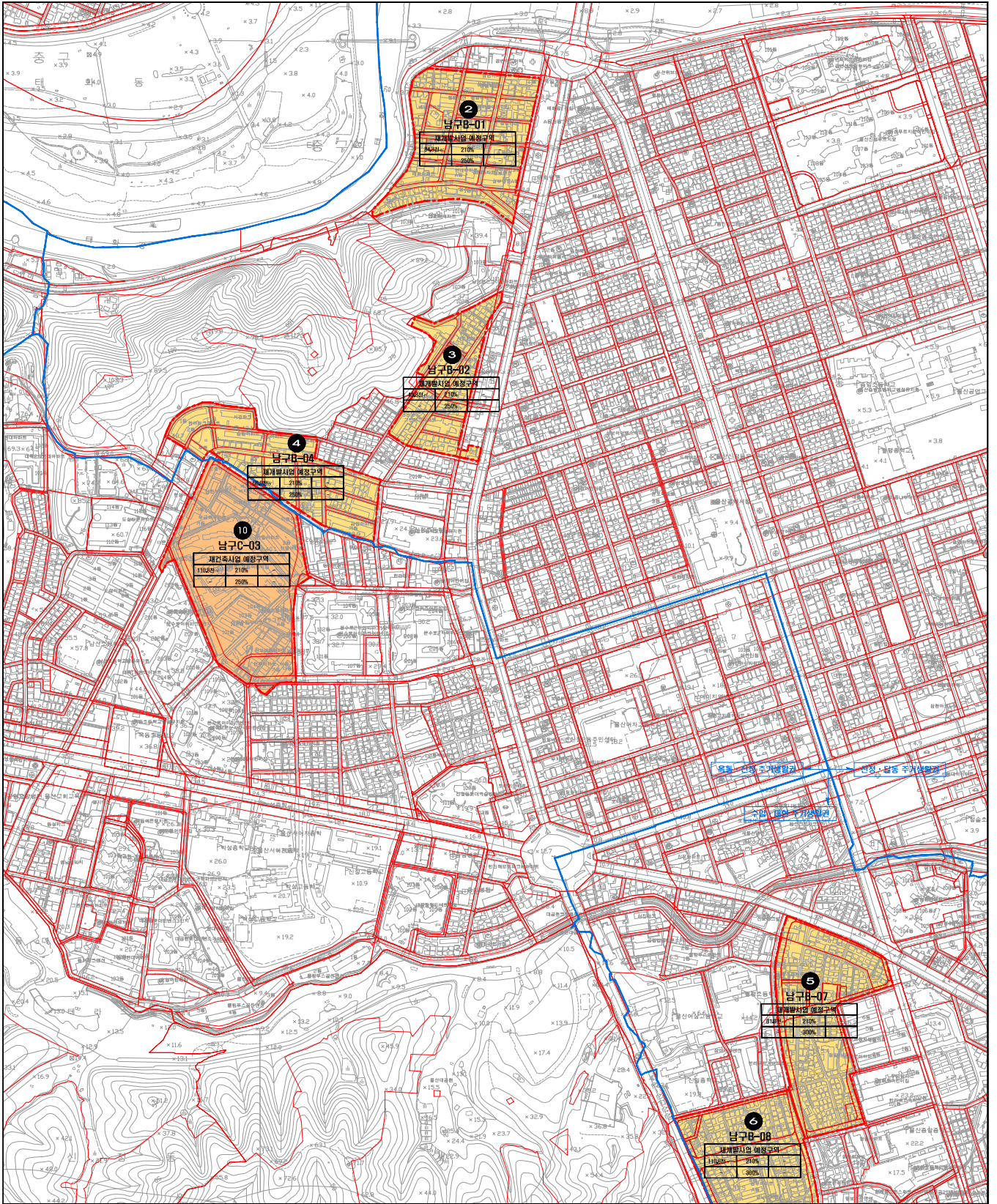
남구-1



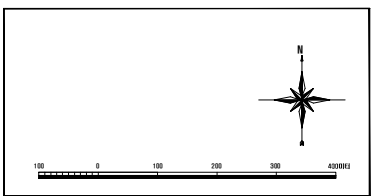
범례	사업유형
주거환경개선사업 예정구역	구역면적(천㎡) / 기준용적률(%) / 건폐율(%)
재개발사업 예정구역	최고최저높이 / 허용용적률(%) / -
재건축사업 예정구역	



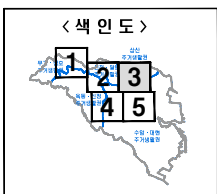
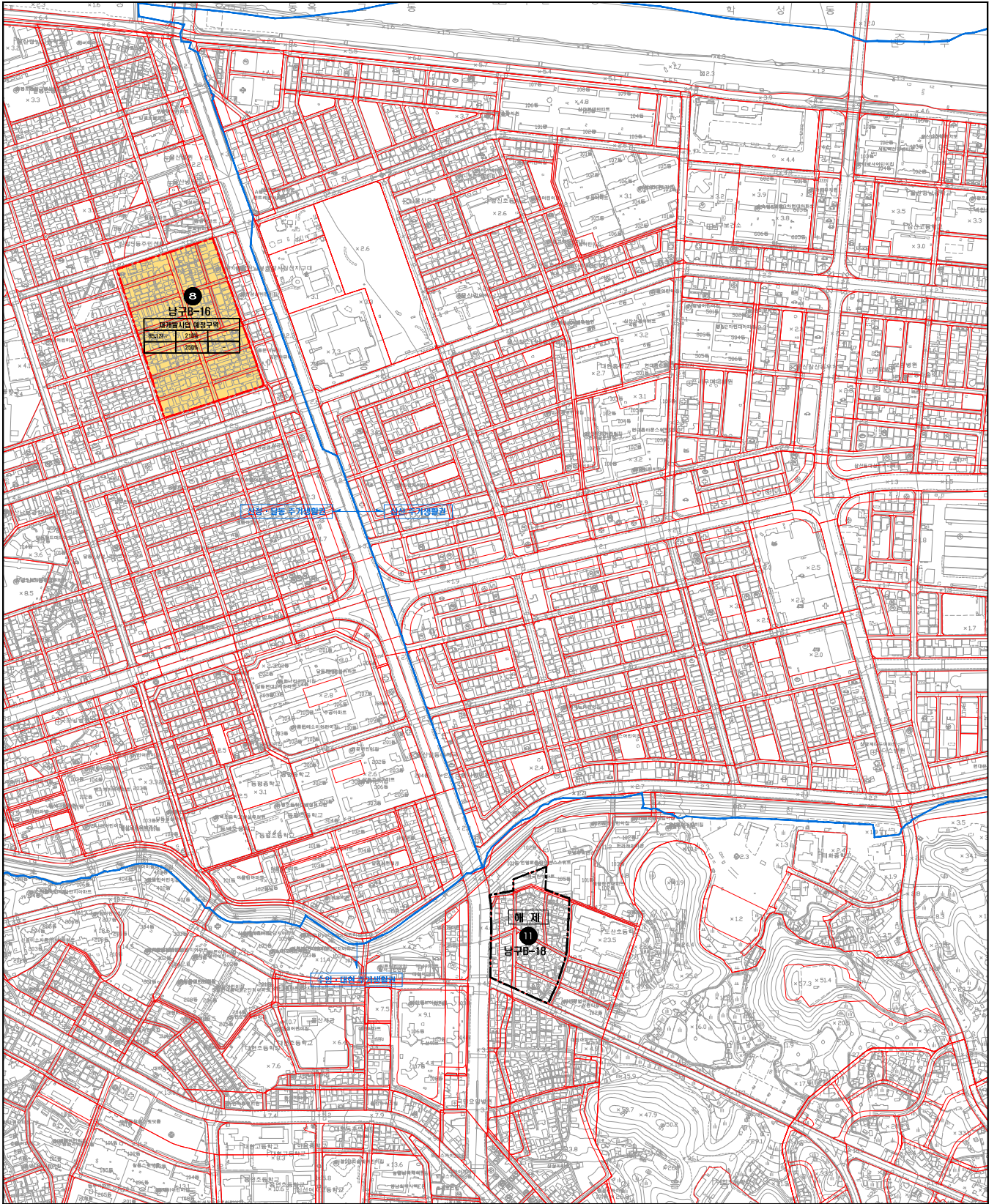
남구-2



	범례	사업유형	
	주거환경개선사업 예정구역	구역면적(천㎡)	기존용적률(%)
	재개발사업 예정구역	최고최저높이	기공용적률(%)
	재건축사업 예정구역		허용용적률(%)
			-

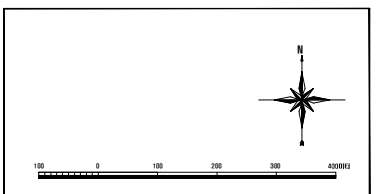


남구-3

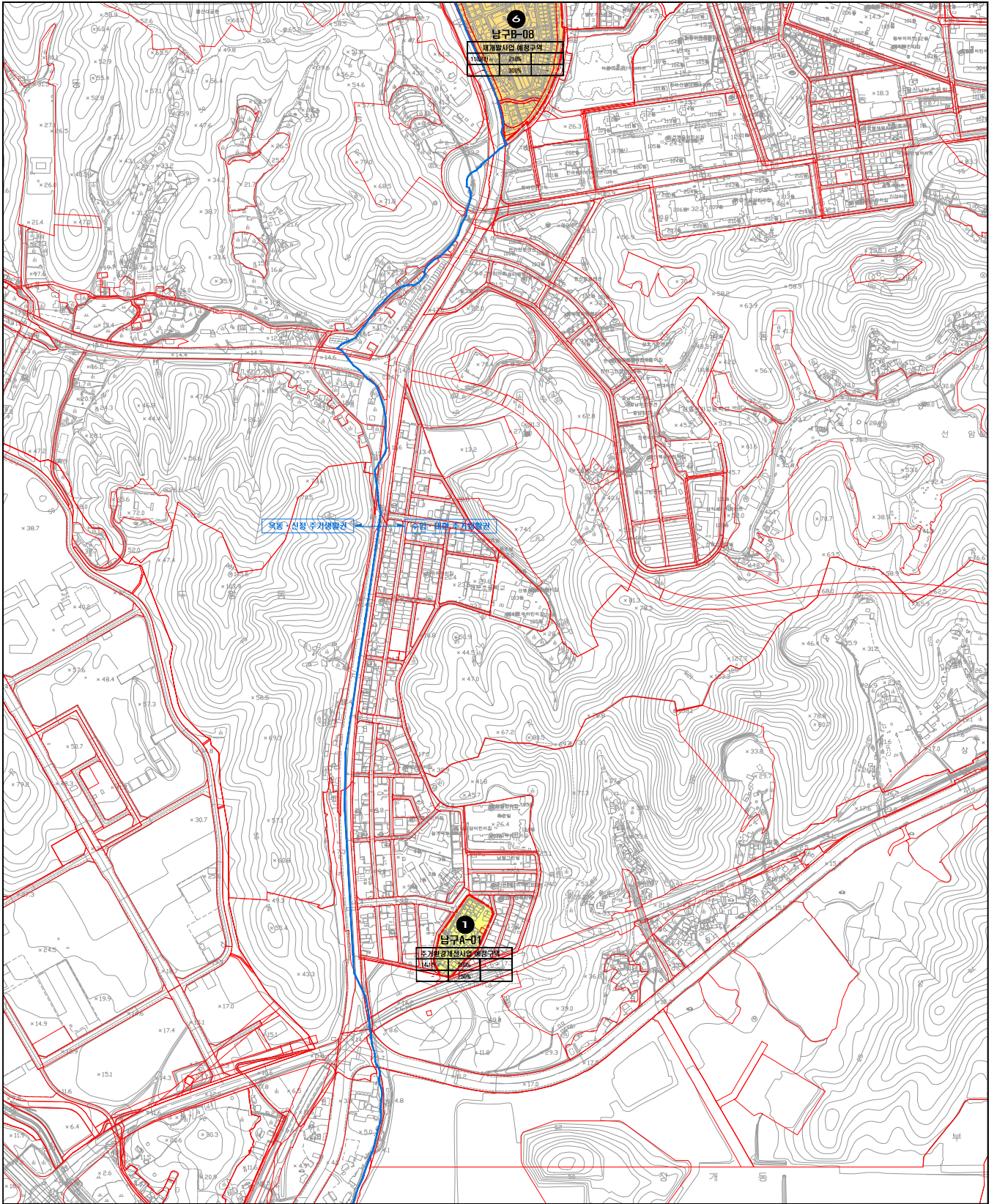


	주거환경개선사업 예정구역
	재개발사업 예정구역
	재건축사업 예정구역

사업유형		
구역면적(천㎡)	기존용적률(%)	건폐율(%)
최고최저높이	이용용적률(%)	-



남구-4



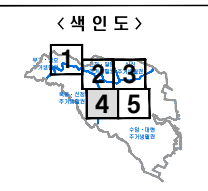
남구B-08
주거환경개선사업 예정구역

구역면적(천㎡)	11,000
최고지높이	30.0%

남구A-01
주거환경개선사업 예정구역

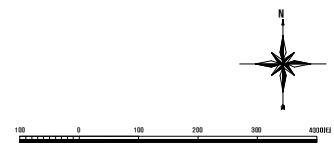
구역면적(천㎡)	11,000
최고지높이	30.0%

< 색 인 도 >

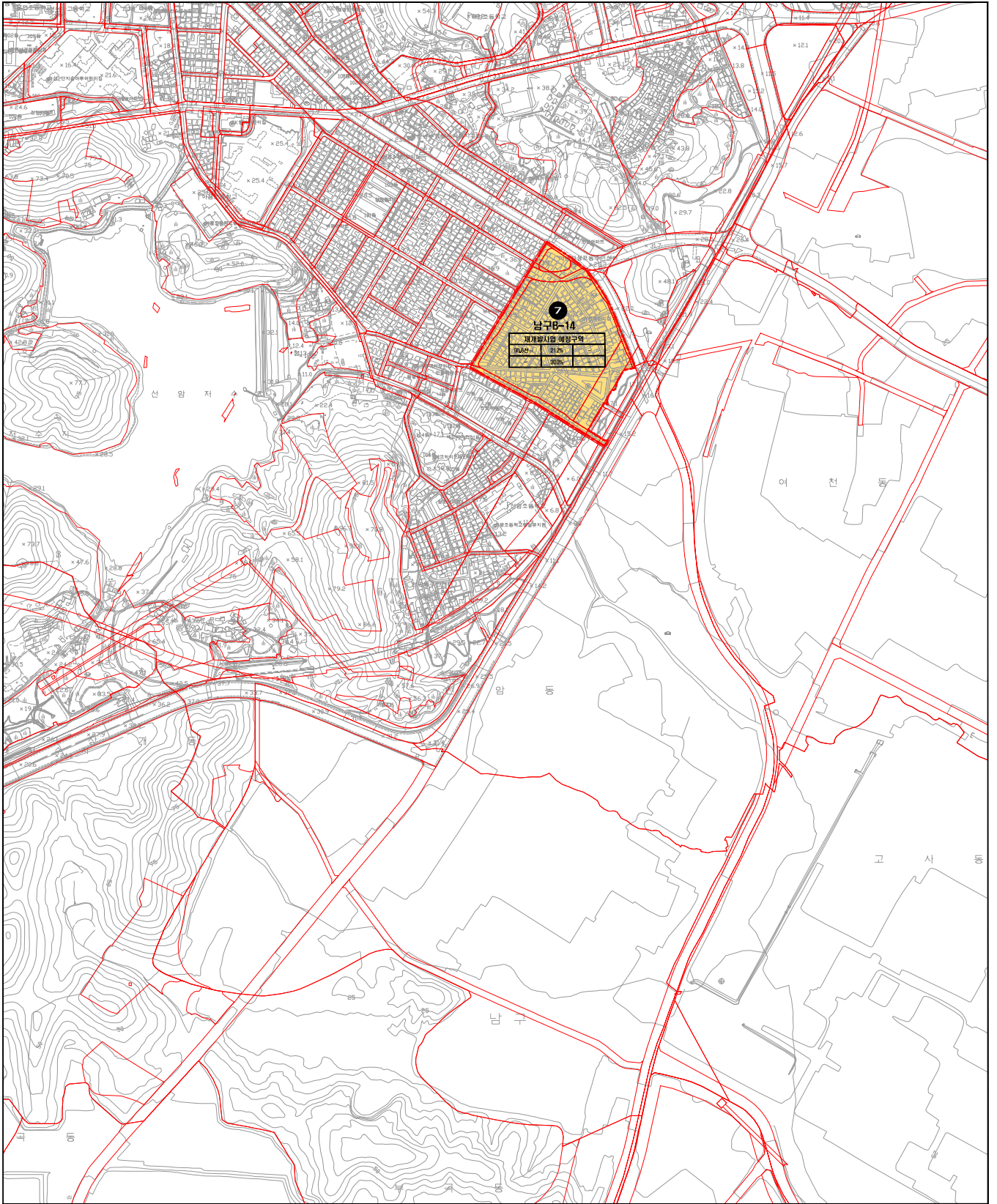


- 범 례**
- 주거환경개선사업 예정구역
 - 재개발사업 예정구역
 - 재건축사업 예정구역

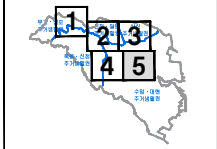
사업유형		
구역면적(천㎡)	기준용적률(%)	건폐율(%)
최고지높이	허용용적률(%)	-



남구-5



< 색 인 도 >



법 레

- 주거환경개선사업 예정구역
- 재개발사업 예정구역
- 재건축사업 예정구역

사업유형	
구역면적(천㎡)	기준용적률(%) 건폐율(%)
최고최저높이	이용용적률(%) -

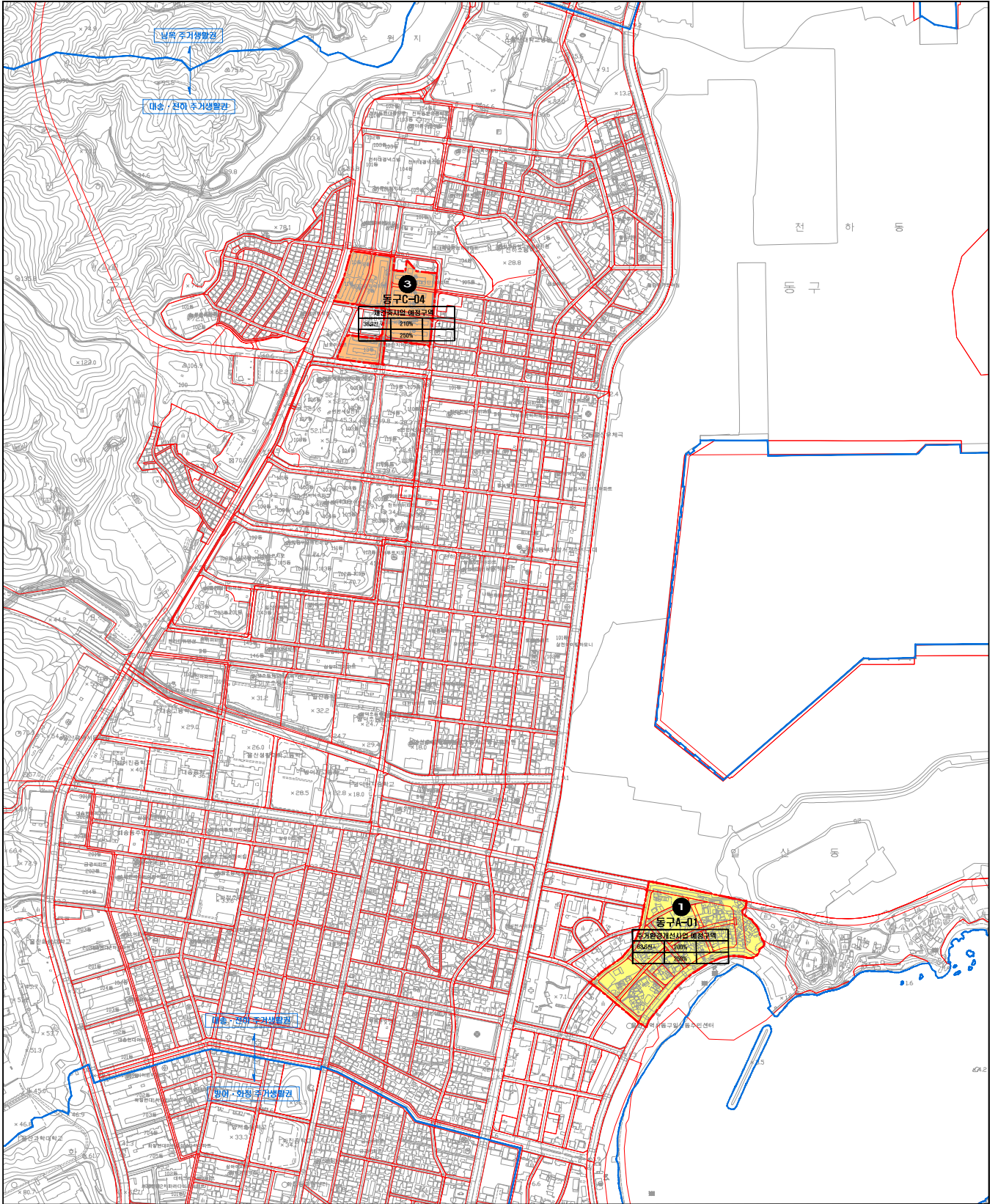


3. 동 구

(단위 : 천㎡, %)

구분	번호	구역명	사업유형	지구명	위 치	면 적	기준 용적률	최대허용 용적율	비 고
기정	1	A-01	주거환경	일산진	일산동 155 일원	63.6	200	250	착공
기정	2	D-01	재개발	방어1	방어동 314-2 일원	61.5	800	1,200	추진위 승인
기정	3	C-04	재건축	현대3	전하동 301-5 일원	36.9	210	250	정비예정구역

동구-1



< 색 인 도 >

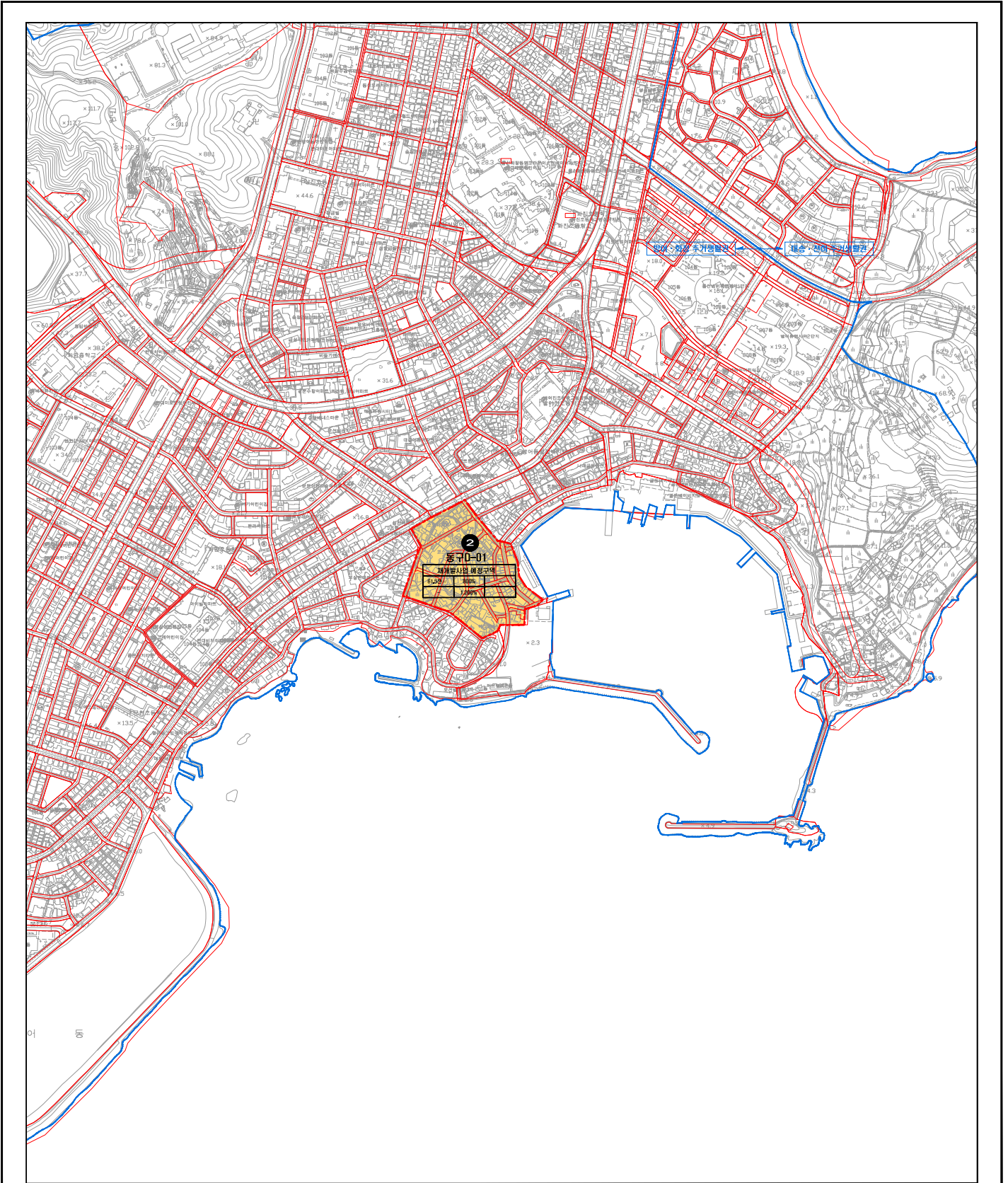


- 주거환경개선사업 예정구역
- 재개발사업 예정구역
- 재건축사업 예정구역

사업유형		
구역면적(천㎡)	기준용적률(%)	건폐율(%)
최고최저높이	허용용적률(%)	-



동구-2



< 색 인 도 >



범 레

- 주거환경개선사업 예정구역
- 재개발사업 예정구역
- 재건축사업 예정구역

사업유형		
구역면적(천㎡)	기존용적률(%)	건폐율(%)
최고최저높이	허용용적률(%)	-

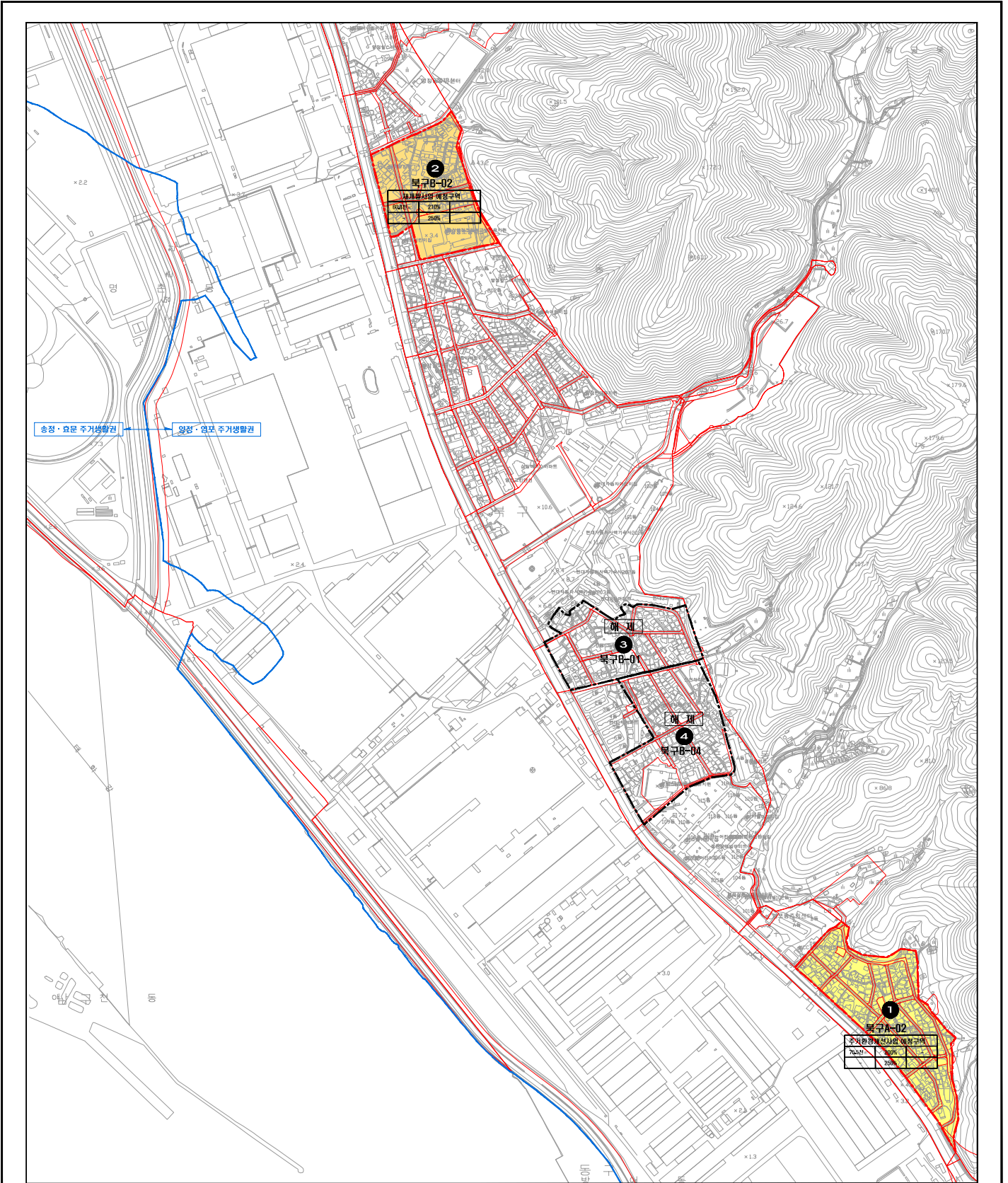


4. 복 구

(단위 : 천㎡, %)

구분	번호	구역명	사업유형	지구명	위 치	면 적	기준 용적률	최대허용 용적율	비 고
기정	1	A-02	주거환경	염포중리	염포동 521-1 일원	75.5	200	250	정비구역 지정
기정	2	B-02	재개발	양정1	양정동 484-56 일원	60.4	210	250	추진위 승인
해제	3	B-01	재개발	염포1	염포동 146-1 일원	54.2	218	264	미추진
해제	4	B-04	재개발	염포2	염포동 299-5 일원	67.6	210	250	미추진

특구-1



특구A-02
주거환경개선사업 예정구역

90만	210%	250%
70만	200%	250%

특구B-02
재개발사업 예정구역

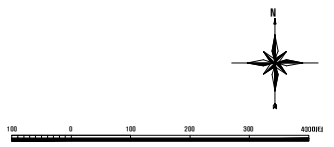
90만	210%	250%
70만	200%	250%

< 색 인 도 >



- 범 례**
- 주거환경개선사업 예정구역
 - 재개발사업 예정구역
 - 재건축사업 예정구역

구역면적(천㎡)	사업유형	
	기본용적률(%)	건폐율(%)
최고최저높이	허용용적률(%)	-

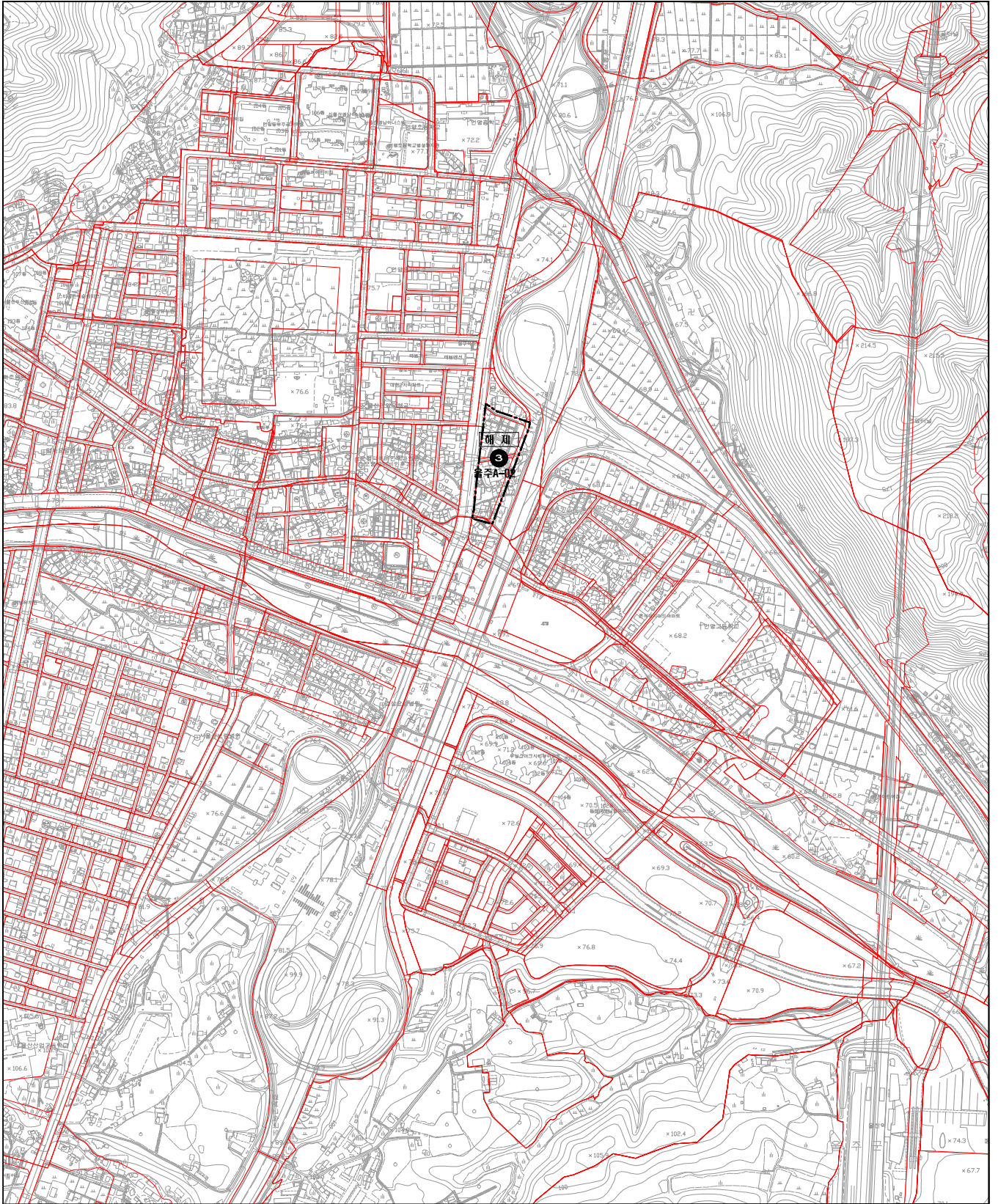


5. 울 주 군

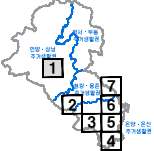
(단위 : 천㎡, %)

구분	번호	구역명	사업유형	지구명	위 치	면 적	기준 용적률	최대허용 용적율	비 고
기정	1	A-11	주거환경	청량상남	청량읍 상남리 727-1 일원	43.1	200	250	정비구역 지정
해제	2	A-01	주거환경	용촌	용촌면 곡천리 315 일원	105.2	200	250	미추진
해제	3	A-02	주거환경	동부	언양읍 동부리 92 일원	19.8	200	250	미추진
해제	4	A-05	주거환경	덕신	온산읍 덕신리 519 일원	73.1	203	256	미추진
해제	5	A-06	주거환경	운화	온양읍 운화리 91-1 일원	115.8	200	250	미추진
해제	6	A-08	주거환경	진하	서생면 진하리 238 일원	82.1	200	250	미추진
해제	7	A-09	주거환경	서생	서생면 서생리 307 일원	72.9	200	250	미추진
해제	8	A-10	주거환경	신암	서생면 신암리 291-1 일원	85.4	200	250	미추진

울주군-1



< 색인도 >



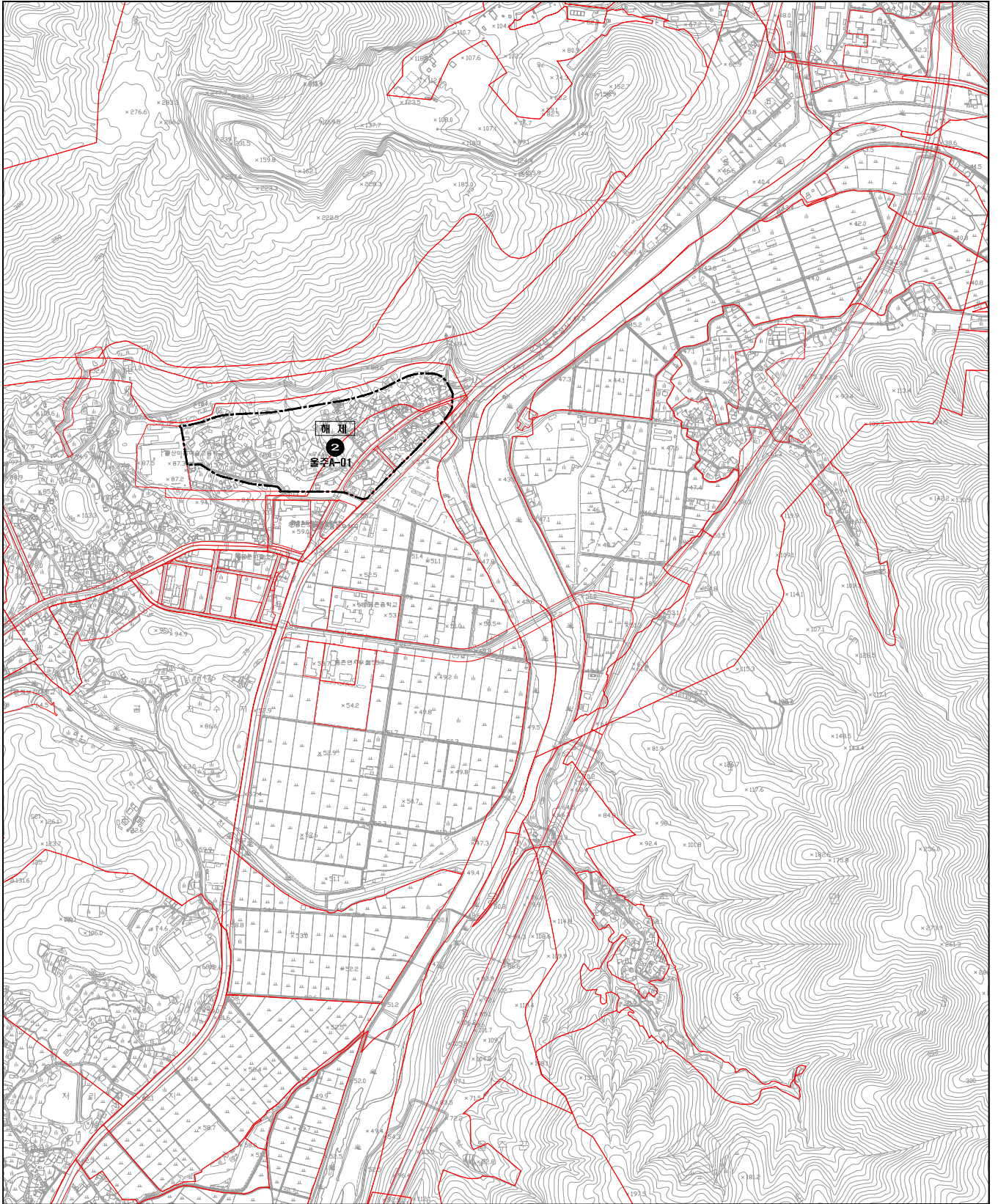
범례

- 주거환경개선사업 예정구역
- 재개발사업 예정구역
- 재건축사업 예정구역

구역면적(천㎡)	사업유형	
	기존용적률(%)	건폐율(%)
최고최저높이	허용용적률(%)	-



울주군-2



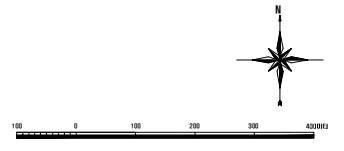
< 색 인 도 >



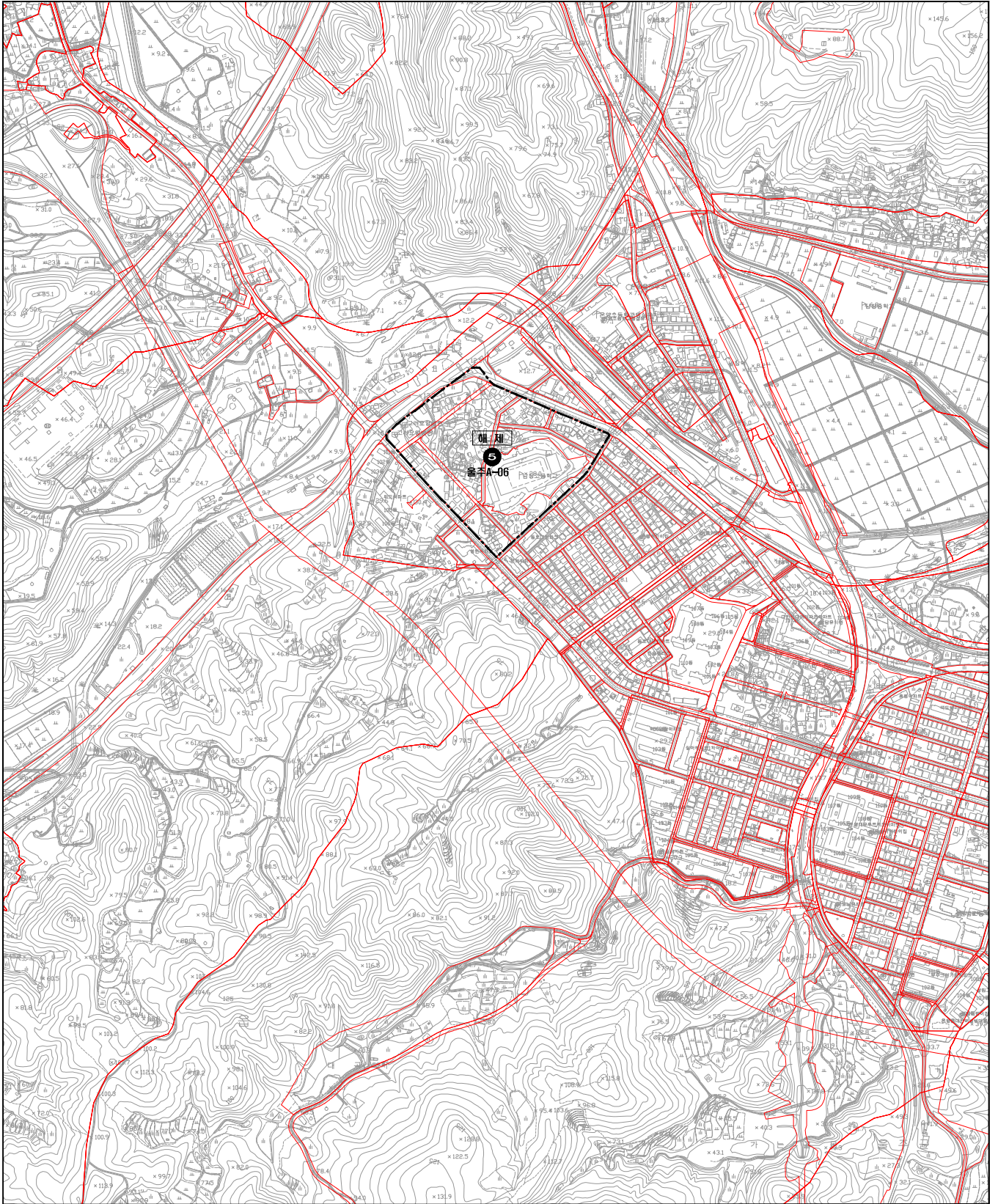
범 레

- 주거환경개선사업 예정구역
- 재개발사업 예정구역
- 재건축사업 예정구역

구역면적(천㎡)	사업유형	
	기존용적률(%)	건폐율(%)
최고최저높이	허용용적률(%)	-



울주군 - 3



< 색 인 도 >



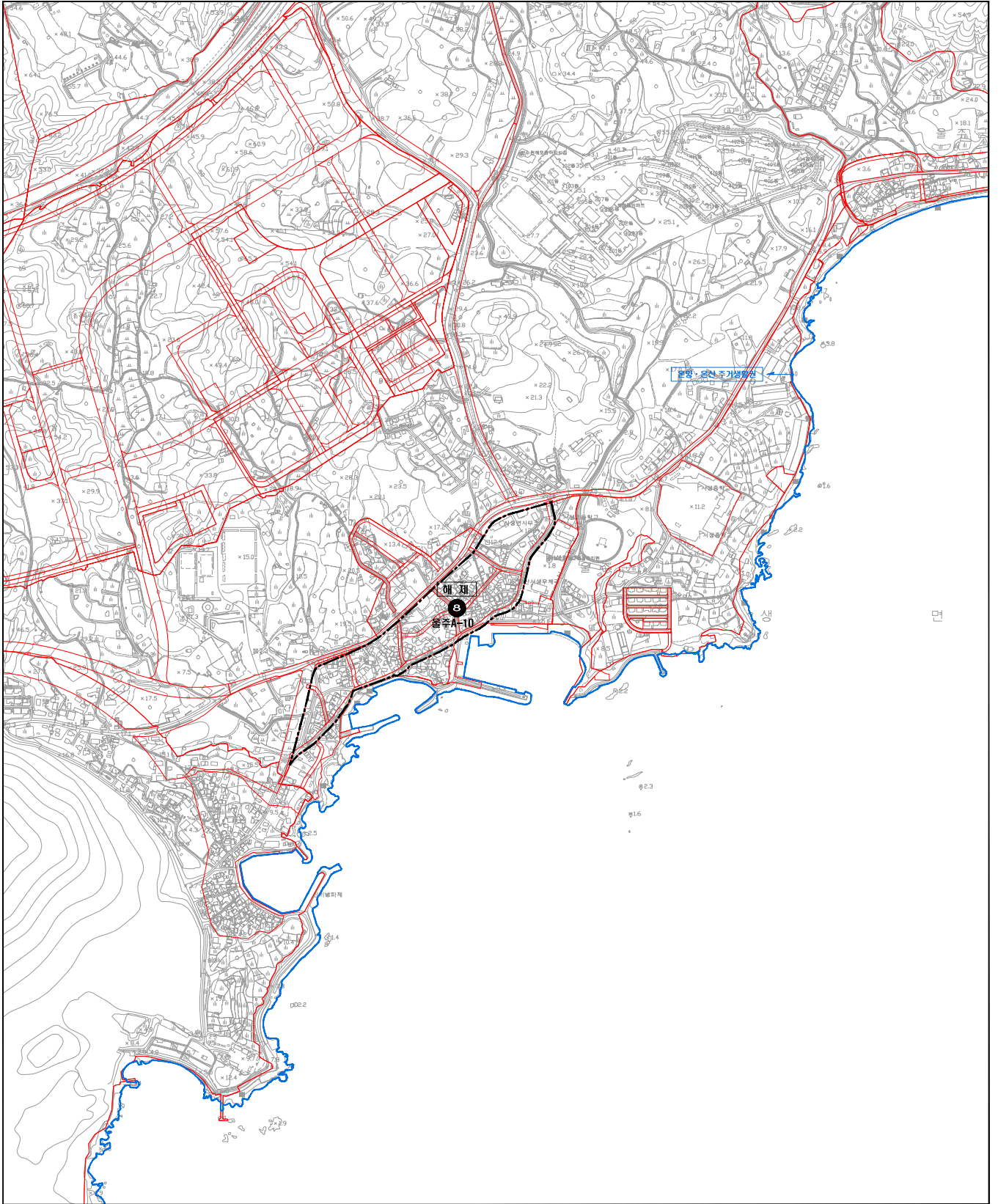
범 례

- 주거환경개선사업 예정구역
- 재개발사업 예정구역
- 재건축사업 예정구역

사업유형		
구역면적(천㎡)	기존용적률(%)	건폐율(%)
최고최저높이	허용용적률(%)	-



울주군-4



< 색 인 도 >



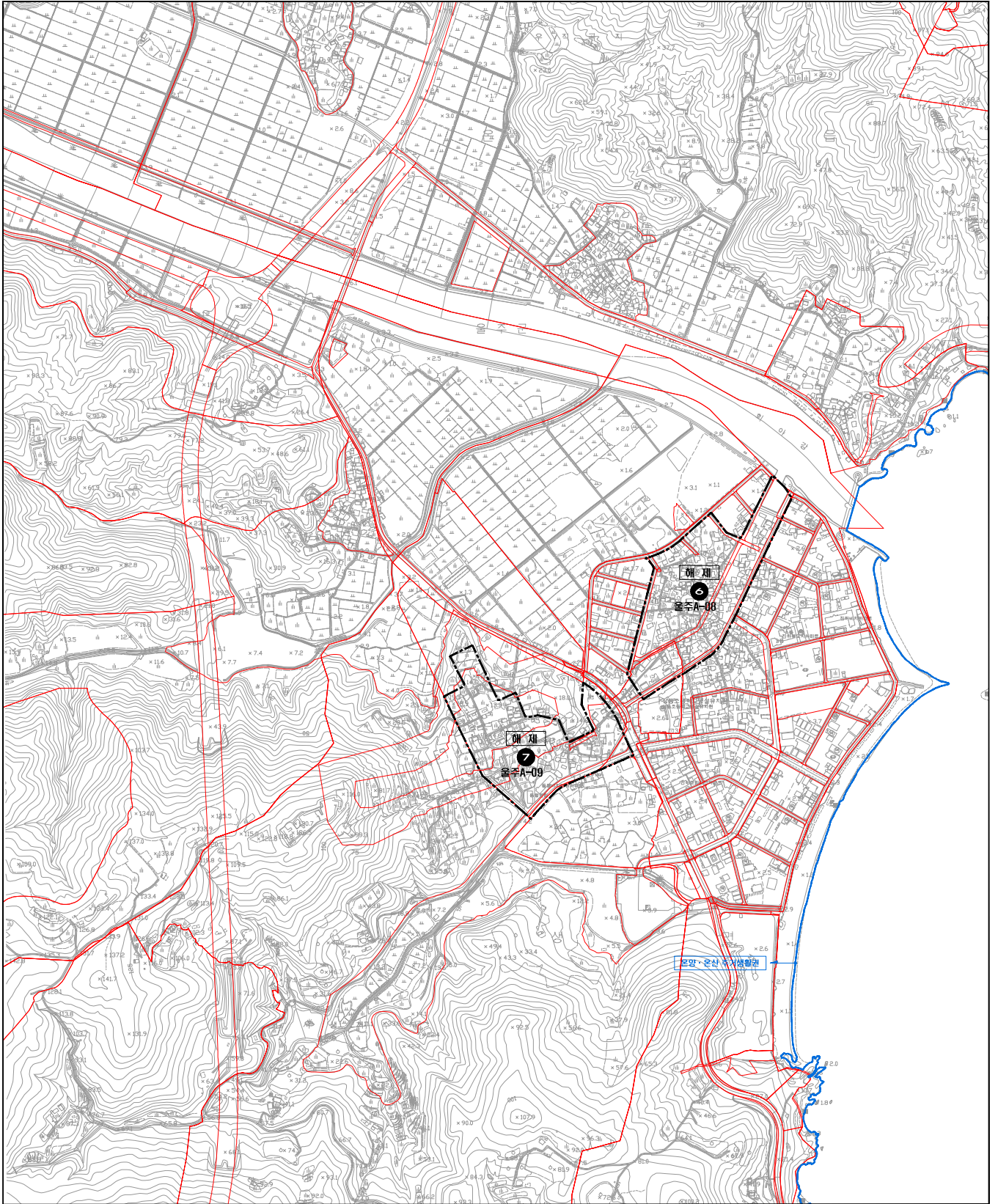
범 례

- 주거환경개선사업 예정구역
- 재개발사업 예정구역
- 재건축사업 예정구역

사업유형		
구역면적(천㎡)	기존용적률(%)	건폐율(%)
최고최저높이	허용용적률(%)	-



울주군 - 5



< 색 인 도 >



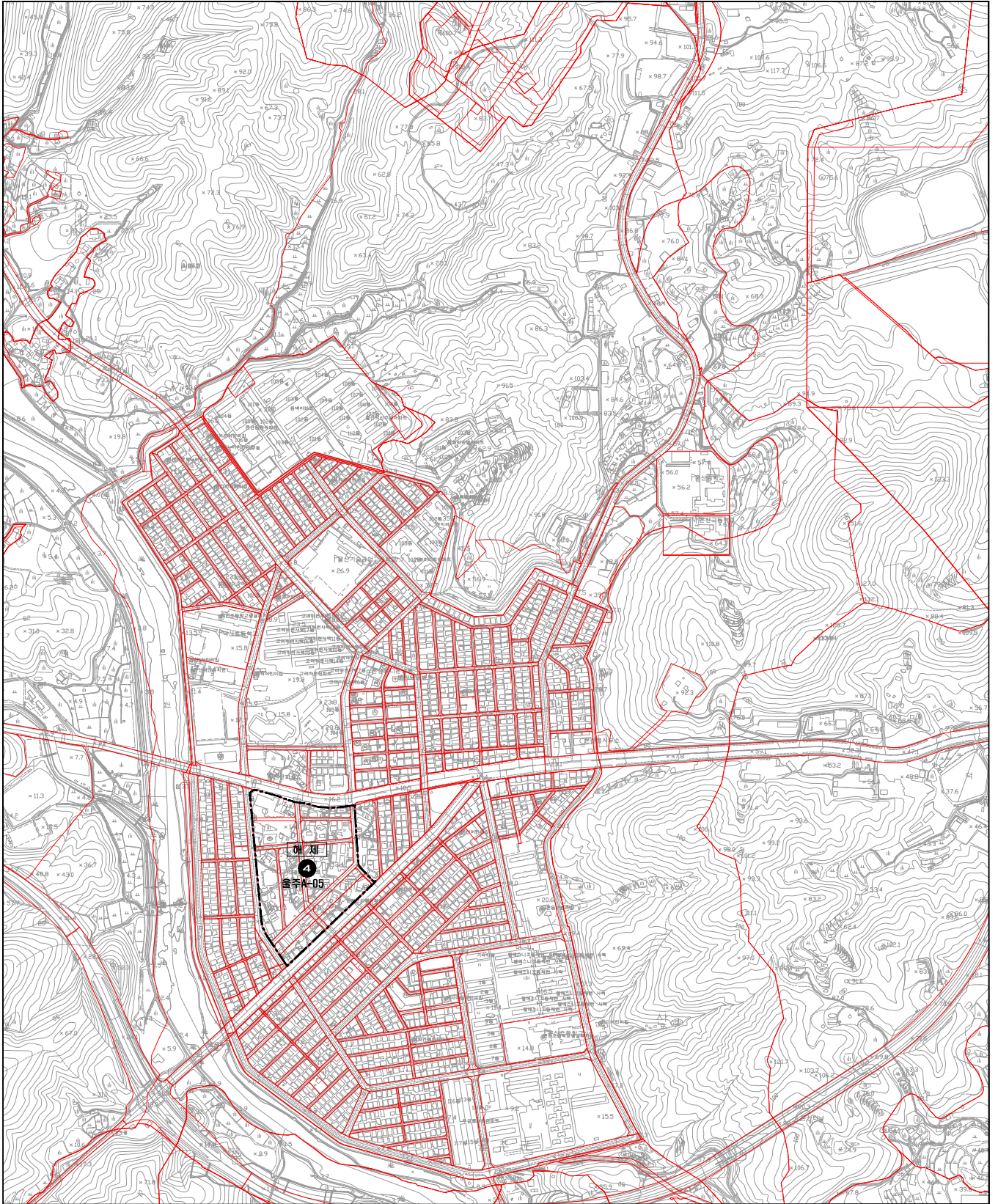
범례

- 주거환경개선사업 예정구역
- 재개발사업 예정구역
- 재건축사업 예정구역

사업유형		
구역면적(천㎡)	기존용적률(%)	건폐율(%)
최고최저높이	이용용적률(%)	-



울주군-6



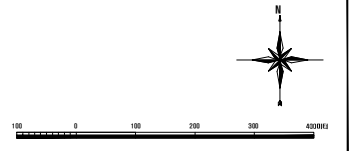
< 색 인 도 >



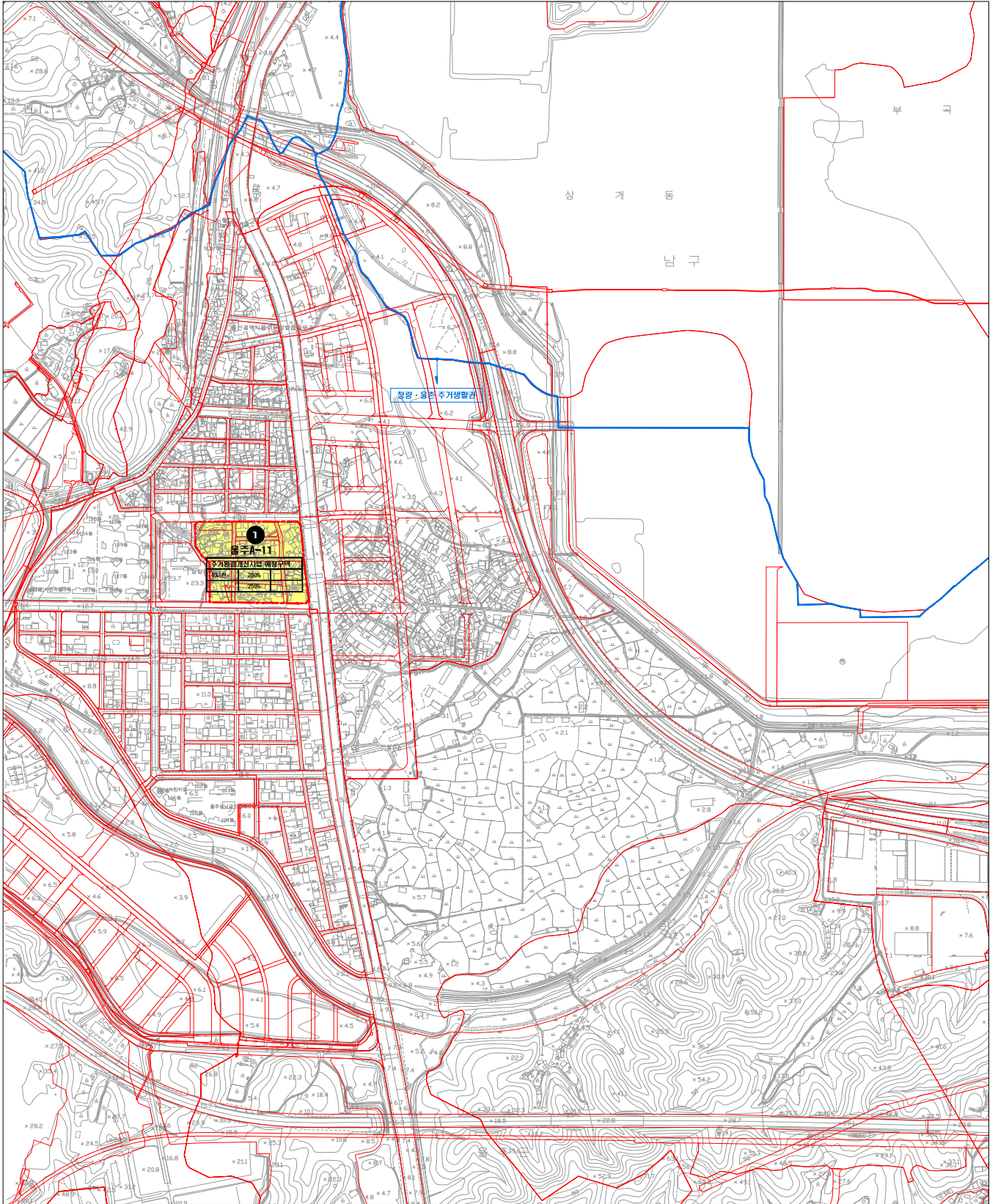
범례

- 주거환경개선사업 예정구역
- 재개발사업 예정구역
- 재건축사업 예정구역

사업유형		
구역면적(천㎡)	기존용적률(%)	건폐율(%)
최고최저높이	허용용적률(%)	-



울주군-7



< 색 인 도 >



범 례

- 주거환경개선사업 예정구역
- 재개발사업 예정구역
- 재건축사업 예정구역

사업유형		
구역면적(천㎡)	기준용적률(%)	건폐율(%)
최고최저높이	이용용적률(%)	-

